



# S.I.S. Security Intelligence

## GSM INTERCEPTOR

### SISTEMA PASSIVO DI MONITORAGGIO ED INTERCETTAZIONE GSM



Il Sistema rappresenta l'ultimo ritrovato tecnologico nel settore delle intercettazioni di rete GSM. Composto da un Modulo RF/USB, Antenne, Notebook portatile, Celltrack per mappa celle e Software su piattaforma Windows programmabile, il Sistema permette l'ascolto, la registrazione e l'archiviazione delle conversazioni e degli SMS in entrata ed in uscita nel raggio d'azione di 500 m.

Gamma Frequenze GSM operative: 850/900/1800/1900 Mhz.  
Sistemi impostabili di 4, 6 e 8 celle nella stessa misura (8, 12 e 16 canali).  
Decrittazione in tempo reale di COMP 128 versioni A5.0 e A5.2.  
Possibilità d'intercettazione in modalità Generale, Specifica ed SMS.

#### **Intercettazione Protocolli TMSI, IMSI, IMEI, KC, KI, PLMN:**

- **TMSI** (Temporary Mobile Subscriber Identity), il numero di allocazione dato dalla cella al telefono mobile.
- **IMSI** (International Mobile Subscriber Identity), il numero identificativo della SIM Card.
- **IMEI** (International Mobile Equipment Identity), il numero identificativo del telefono.
- **KC** (Key Cipher), il numero di chiave della sessione.
- **KI** (Individual Subscriber Authentication Key), il numero d'algoritmo dell'operatore.
- **PLMN** (Public Land Mobile Network), la rete mobile d'appartenenza.

Durante l'attività, il Sistema crea automaticamente diversi registri:

- **Registro Generale:** attività delle celle selezionate, delle conversazioni ed SMS con data ed ora degli eventi.
- **Registro Attività** per ogni ricevitore di cella selezionato.
- **Registro delle RegISTRAZIONI:** data, ora, durata ed identificazione dell'obiettivo.

I dati acquisiti vengono automaticamente salvati dal Sistema e convertiti in file audio WAV per essere successivamente editati o trasferiti su CD o altri supporti.

L'intercettazione degli SMS consiste nella ricezione del testo integrale inviato e/o ricevuto dall'obiettivo con i dati del mittente e del destinatario.

### Composizione del Sistema:

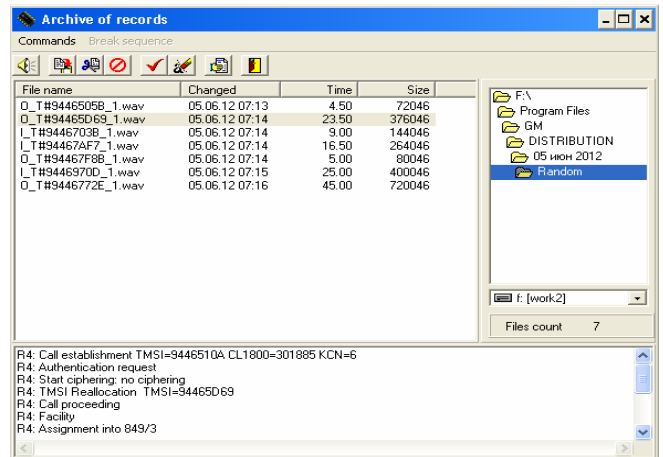
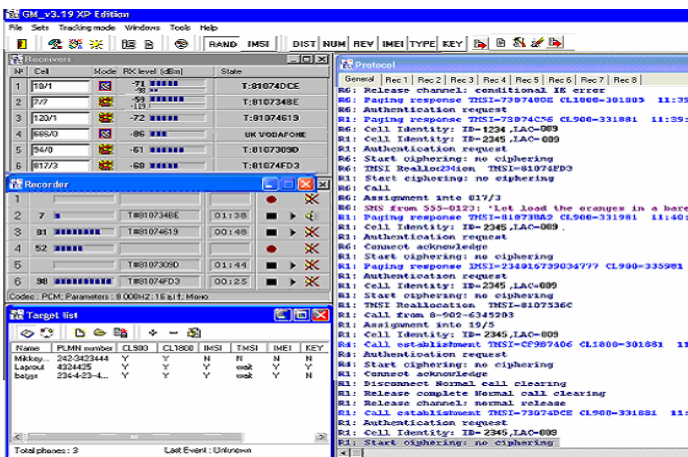
- Modulo RF con collegamento USB
- Alimentazione 12 VCC, 110 VCA e 220 VCA
- Notebook Portatile
- Cellulare "Boomerang" Quadriband con Software "IMSI-Catcher"
- Cellulare Quadriband con Software "Celltrack"
- Software GM 6.43 con Crypto A5.2 con Backup e Supporto
- Antenna Omnidirezionale Magnetica Multi-Banda Mobile
- Antenna Direzionale Multi-Banda Portatile
- Manuale di Operazioni e Manutenzione del Sistema
- Cavi di Connessione ed INTERLOCK d'Alimentazione

### Corsi di Operazione e Gestione Inclusi:

- Corso di Gestione ed Inizializzazione del Sistema d'Intercettazione
- Corso di Sistemi GSM e Network
- Corso di Operazioni e Pratica d'Intercettazione
- Corso di Manutenzione Preventiva

### Certificazioni e Garanzie:

- Garanzia Reale Ampliata a Contratto
- Prodotto Certificato dalla Comunità Europea



## Sicurezza - Electronic Intelligence – Investigazioni

Websites: <http://www.egisecurity.com> - <http://www.sisintsecurity.com>

Email: [info@egisecurity.com](mailto:info@egisecurity.com) - [info@sisintsecurity.com](mailto:info@sisintsecurity.com)

Via Garigliano 1/A - 03043 Cassino (FR) - Italy

Phone: +39 0776 319003 - 333 2136994

WEBFAX: +39 178 6037359

FAX: +39 0776 326415

=====

**EXPORT TO ALL OVER THE WORLD - ELECTRONIC INTELLIGENCE - SECURITY SYSTEMS**

=====