



# S.I.S. Security Intelligence

## SIS-SPECTRA

**Rivelatore ed Analizzatore di Emissioni a Largo Spettro e Range Dinamico**



**SIS-SPECTRA** è una strumentazione professionale di rilevazione ed analisi di frequenze radio da 1 Mhz a 10 GhZ, campi elettromagnetici, resistenze di segnale e calcolo dei limiti di esposizione ICNIRP (International Commission on Non Ionizing Radiation Protection, principale riferimento mondiale in tema di protezione dagli effetti delle radiazioni non ionizzanti).

**SIS-SPECTRA** è in grado di captare specifiche sorgenti di segnale nel raggio di 100 m, individuarne la natura (GSM, UMTS, GPRS, GPS, Bluetooth, Wi-Fi, ecc) e la fonte d'emissione.

Nel campo delle telecomunicazioni **SIS-SPECTRA** consente di effettuare automaticamente tutta una serie di misure necessarie per progettare e produrre apparecchiature secondo le specifiche tecniche dei numerosi standard di trasmissione. Non a caso è un Prodotto referenziato da Marchi ed Aziende come BOEING, NATO, BMW, PHILIPS, Siemens, IBM, ecc.

Nel settore della Sicurezza e della Difesa della Privacy **SIS-SPECTRA** risulta strumento indispensabile negli interventi di bonifiche ambientali elettroniche in uffici, locali, abitazioni, veicoli ed in tutti i luoghi in cui potrebbe celarsi una microspia, una telecamera o altri dispositivi di controllo indesiderati.

**SIS-SPECTRA** individua e localizza la presenza di microspie ambientali, telecamere, cellulari, microfoni, localizzatori GPS, trasmettitori, registratori ed ogni tipo di congegno elettronico nascosto (*cimici*).

**SIS-SPECTRA** è un sofisticato sistema d'Analisi Spettrale.

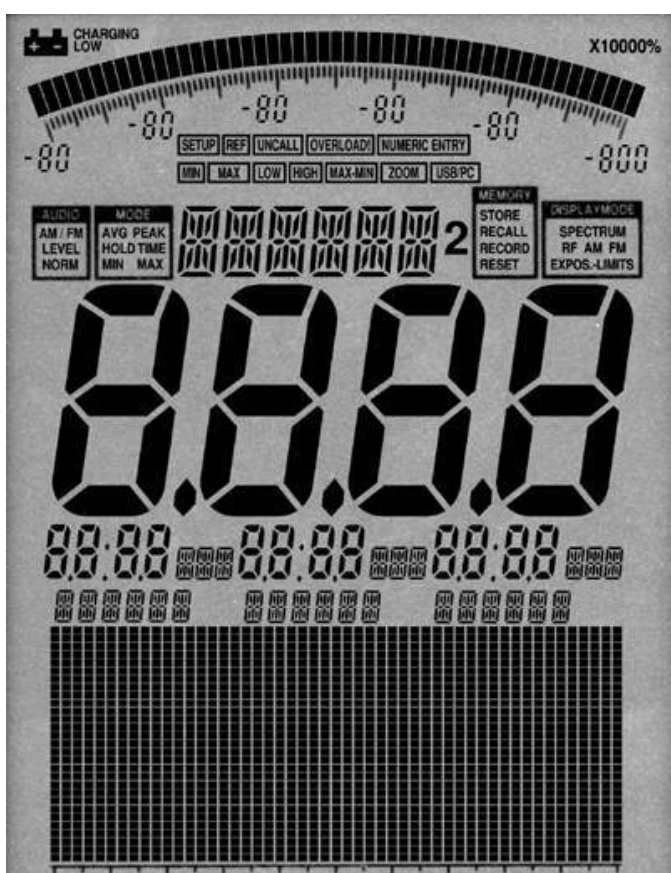
L'analizzatore di spettro è uno strumento molto simile all'oscilloscopio che permette la visualizzazione grafica di segnali elettrici variabili nel dominio delle frequenze.

Un segnale elettrico può essere osservato sostanzialmente in due modi, nel dominio del tempo con il tradizionale oscilloscopio e nel dominio delle frequenze con l'analizzatore di spettro.

L'analisi nel dominio delle frequenze ha il vantaggio di permettere di visualizzare ogni singola componente del segnale piuttosto che la loro somma come avviene nel dominio del tempo. Pertanto, oltre a misurare la frequenza ed ampiezza del segnale primario, si possono osservare direttamente i prodotti della distorsione, le bande laterali della modulazione e le conversioni di frequenza.

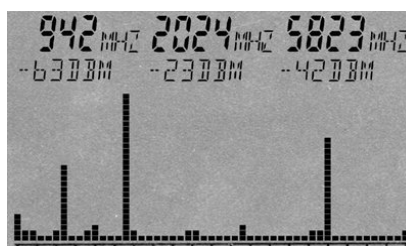
L'analizzatore di spettro consente di effettuare automaticamente una serie di operazioni:

- Misure di livello, bande passanti e frequenze di un segnale.
- Analisi della purezza spettrale di una sorgente.
- Misure di modulazione di ampiezza e frequenza.
- Misure di modulazione di impulsi.
- Misure su sistemi di comunicazione.
- Misure delle oscillazioni parassite, distorsione armonica ed intermodulazione di un amplificatore.



**SIS-SPECTRA** dispone di un ampio e pratico display LCD per la visualizzazione in tempo reale delle operazioni in corso e dello stato del dispositivo:

- Stato della Batteria
- Moltiplicatore di Campo
- Barra Grafica a 50 Segmenti
- Barra Grafica Graduata
- Stato: SETUP, REF, UNCALL, ZOOM, NUMERIC ENTRY, OVERLOAD!, USB/PC, MIN, MAX, LOW, HIGH, MAX-MIN
- Funzioni Audio: AM/FM, LEVEL, NORM
- Modalità: AVG, PEAK, HOLD, TIME, MIN, MAX
- Display Grafico (51x25 Pixel)
- Stato della Memoria: STORE, RECALL, RECORD, RESET
- Stato Modalità Display: SPECTRUM, RF, AM, FM, EXPOS.-LIMITS
- Informazioni sulla Gamma delle Frequenze: da 0 a 5 GHz, Wlan, GSM 900/1800, UMTS, DECT



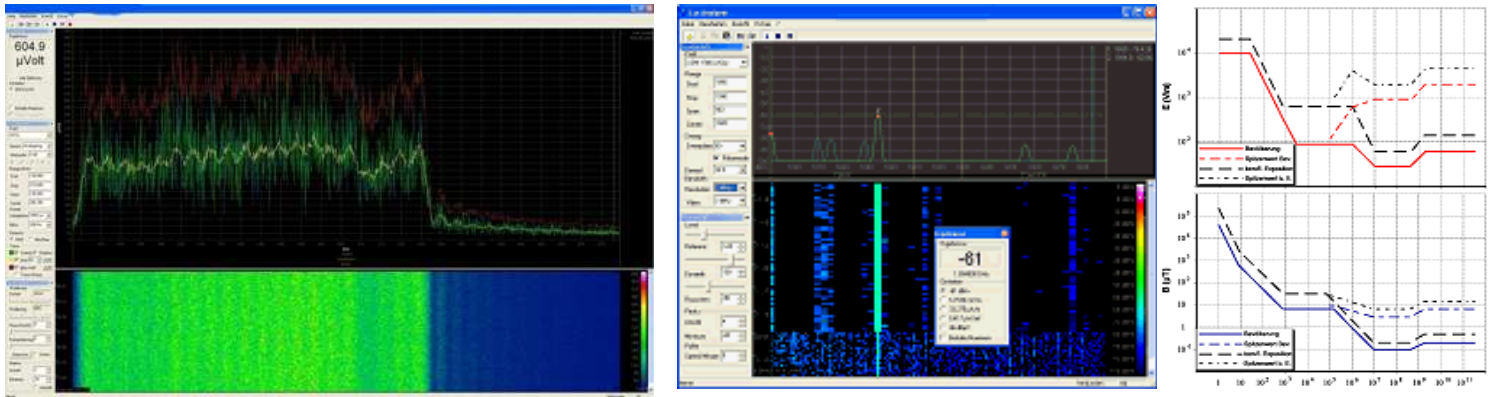
Grazie alla grande quantità di opzioni flessibili del display, questo dispositivo permette di visualizzare simultaneamente le varie letture, grafici ed esposizione spettrale senza commutazioni.

**SIS-SPECTRA** dispone di un moderno sistema di elaborazione ed analisi dati ultraveloce grazie al DSP (Digital Signal Processor) interno di ultima generazione.

**SIS-SPECTRA**, grazie alla funzione d'acquisizione dati automatica, permette le registrazioni a lungo termine dei risultati di misura su un periodo prestabilito. Ciò è particolarmente indicato per la valutazione ottimale dell'esposizione di apparecchiature e congegni che hanno una resistenza o assorbimento di energia variabile.

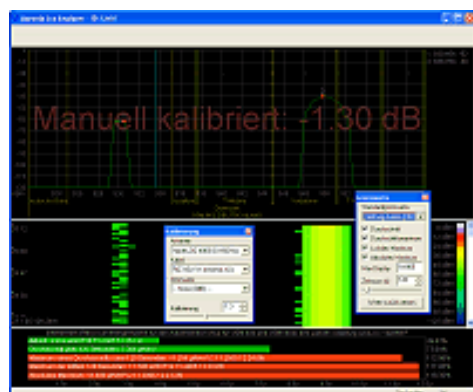
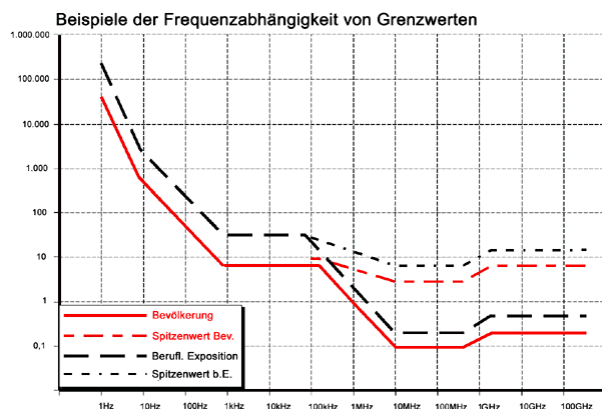


**SIS-SPECTRA** può essere comodamente interfacciato via USB a qualunque PC grazie al Software in dotazione (download disponibile dal sito) che permette l'analisi e la valutazione in un secondo tempo e la relativa archiviazione di tutte le trasmissioni in attivo in un determinato ambiente.

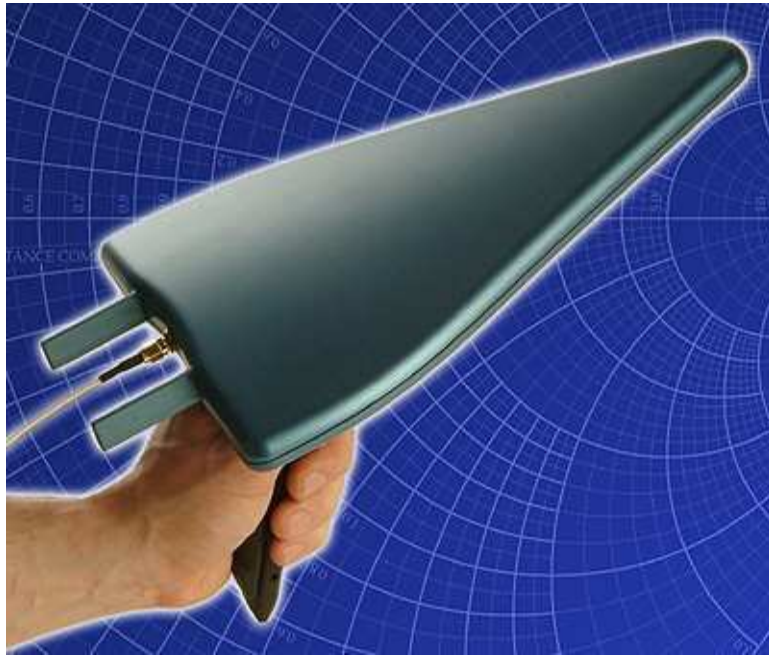


Il Software offre una quantità incredibile di funzioni e possibilità d'uso:

- Possibilità di Controllo Multidispositivo - Varie unità **SIS-SPECTRA** possono essere interfacciate contemporaneamente ad un singolo PC consentendo il controllo, l'elaborazione e la visualizzazione in tempo reale dei dati acquisiti in modalità multicanale.
- Controllo Totale ed Identificazione Multicanale – Rilevazione esatta multicanale della natura e della fonte d'emissione con possibilità di notevoli estensioni e programmazioni.
- Alta-Risoluzione - La risoluzione grafica del PC permette la visualizzazione dei dati su bande e grafici colorati, 3D e schermate di controllo più ampie.
- 10 indicatori di frequenza e livello.
- Funzione Zoom intuitiva con controllo ed acquisizione dati di frequenza.
- SUPER-LOGGER - Tutti i dati possono essere elaborati dal PC e salvati in vari formati (.doc, .txt, .rtf, .pdf, .xls, .htm, .html, ecc...) per una pratica archiviazione dati personalizzabile e redazione rapporti.
- Vari profili predefiniti per le scansioni DECT, UMTS, GSM, WLAN ecc.
- Visualizzazione simultanea di parametri dBm, dBµV, V/m, W/m<sup>2</sup> e A/m con AUTORANGE indipendente.
- Visualizzazione totale di limite di esposizione con i vari profili (ICNIRP, valori preventivi di Salisburgo, ECOLOG, ecc). Completamente programmabile con una quantità infinita di opzioni.
- Firmwares del dispositivo aggiornabili on-line direttamente dal sito.
- Assegnazioni chiave ed etichette liberamente programmabili.



## Antenna Direzionale HyperLOG a Largo Spettro



L'antenna ultrasottile **HyperLOG** è basata sull'innovativa tecnologia GOLD-COATED TEFLON (rivestimento in oro ad alta qualità) che permette una vasta estensione della gamma di frequenza (da 680 MHz fino a 20 GHz).

La praticità e l'estrema leggerezza fanno dell'antenna **HyperLOG** uno strumento mobile eccezionale, la cui portata consente la rilevazione accurata di frequenze di segnali come radar militari, servizi satellitari, microspie RF, ecc.

### Certificazione DKD ISO di Calibratura:

La calibratura è effettuata in confronto ai parametri dei dispositivi di misura di riferimento del Servizio Tedesco Nazionale di Calibratura (DKD) e della gestione Fisico-Tecnica Federale (PTB) in accordo con il Sistema delle Unità Internazionali (SI).

La calibratura è realizzata in conformità con gli standard DIN EN ISO/IEC 17025 e ISO 9001.

L'antenna **HyperLOG** risulta particolarmente indicata per le misure di rilevamento ed analisi con i seguenti standard e procedure internazionali: CISPR, VDE, MIL, VG, EN 55011, EN 55013, EN 55015, EN 55022 e MIL-Std-461.

L'**HyperLOG** è un'ottima antenna direzionale per le rilevazioni di frequenze a corto raggio come WLAN, Wi-Fi ed altre applicazioni di comunicazione direzionali.

Ogni antenna **HyperLOG** passa rigorosi test di laboratorio prima della spedizione.

### Specifiche Tecniche:

- Design: Logaritmico-periodico
- Gamma di Frequenza: 680 MHz-10 GHz
- Potenza Massima di Trasmissione: 100W CW (400 MHz)
- Impedenza: 50 Ohms
- VSWR (typ.): <1:2,5
- Gain (typ.): 5 dBi
- Antenna: 22-46 dB/m
- Perdita di ritorno: >-10 dB
- Range di Rilevamento: Fino A 100 m
- Connessione RF: socket SMA (18 GHz) o socket N tramite adattatore (incluso)
- Connettore SMA (versione 20 GHz) con protezione di torsione
- Polarizzazione: lineare verticale/orizzontale liberamente allineabile
- Supporto Treppiedi da 5/8"
- Dimensioni: 340x200x25 mm
- Peso: 250 gr
- Struttura a Prova d'Acqua
- Eccellente Simmetria dei Diagrammi di Radiazione
- Supporti per il Collegamento al Dispositivo di Misura **SIS-SPECTRA**

### Raccomandata da:

DLR (Deutsches Zentrum für Luft und Raumfahrt), Köln  
BMW, München  
Hewlett Packard, Dornach  
Robert Bosch GmbH, Plochingen





## SIS-SPECTRA

Rivelatore di emissioni a largo spettro e range dinamico per contromisure elettroniche.  
Include più di 5 strumenti in uno:

- Misuratore del Campo Elettromagnetico
- Analizzatore di Spettro Ad Ampia Gamma
- Millivoltmetro RF
- Scanner RF
- Rilevatore RF
- Pannello LCD da 3' Multimisurazione
- Software per l'Analisi del Segnale
- Antenna Direzionale a Largo Spettro HyperLOG con Supporto
- Antenna SMA Rod
- Cavo Antenna SMA 1m
- Adattatore e Chiavetta Antenna SMA
- Alimentatore Carica Batteria
- Valigetta in Alluminio ad Alta Tecnologia (Radom) Contenente Il Kit Completo
- Manuale D'uso

### Caratteristiche Tecniche:

- Range di Frequenze da 1 a 10.000 Mhz (10 Ghz)
- Batteria Ricaricabile a Lunga Durata (5h di Operatività Continua) 1300 Mah
- Sensibilità -90 Dmb
- Range di Rilevamento Fino a 100 M
- Scansione Continua ed Impostabile

**Prodotto a Normativa CEE - Garantito 10 anni**





**Prodotto Referenziato da:**

BOEING, USA  
Australian Government Department of Defence, Australia  
Arbeitssicherheitsdienst des Europäischen Parlaments  
Niederösterreichische Landesregierung (Gesundheit & Soziales), St. Pölten  
Polizeipräsidium, Bonn  
NATO, Belgien  
BUND (Bundeswehr/Bundesministerium der Verteidigung), Leer  
DLR (Deutscher Zentrum für Luft- und Raumfahrt), Stuttgart  
DaimlerChrysler AG, Sindelfingen  
BMW, München  
Lufthansa, Hamburg  
Eurocontrol (Flugüberwachung), Belgien  
Carl Zeiss Jena GmbH, Jena  
Deutscher Wetterdienst, Tauche  
PHILIPS Semiconductors, Nürnberg  
Siemens AG, Regensburg  
Siemens AG, Konstanz  
Siemens Schweiz AG, Schweiz  
ThyssenKrupp, Stuttgart  
PHILIPS Forschungslaboratorien, Aachen  
IBM, Deutschland & Schweiz  
PHILIPS, Niederlande



**Sicurezza – Tecnologie Investigative – Investigazioni  
Security – Spy Equipment - Investigations**

**Websites:** <http://www.egisecurity.com> - <http://www.sisintsecurity.com>

**Email:** [info@egisecurity.com](mailto:info@egisecurity.com) - [info@sisintsecurity.com](mailto:info@sisintsecurity.com)

**Via Garigliano 1/A - 03043 Cassino (FR) – Italy**

**Speed Contact: +39 333 2136994**

**Phone: +39 0776 319003**

**WEBFAX: +39 178 6037359**

**FAX: +39 0776 326415**



**S.I.S. Security  
Intelligence**